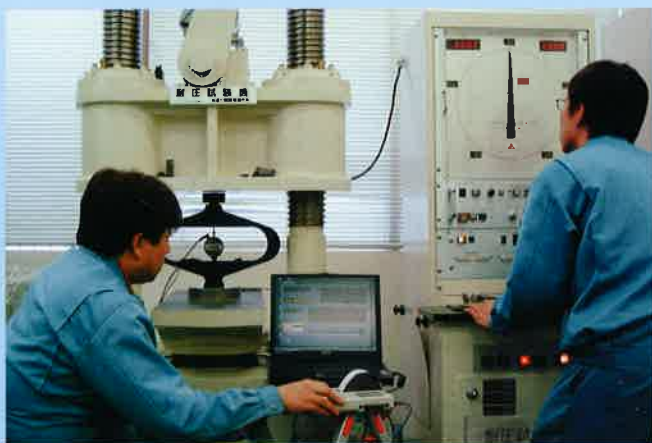


質量、力の校正

■一軸試験機の“JCSS校正” (現地校正のみ)

▶校正対象機器

- ・圧縮試験機
- ・万能試験機
- ・油圧試験機
- ・電動試験機
- ・アナログ式、デジタル式
- ・圧縮力0.1kN以上3MN以下



■はかりの“JCSS校正” (現地校正のみ)

▶校正対象機器

- ・分析用天びん
- ・台はかり
- ・デジタル式
- ・目量0.1mg~ひょう量100kgまで

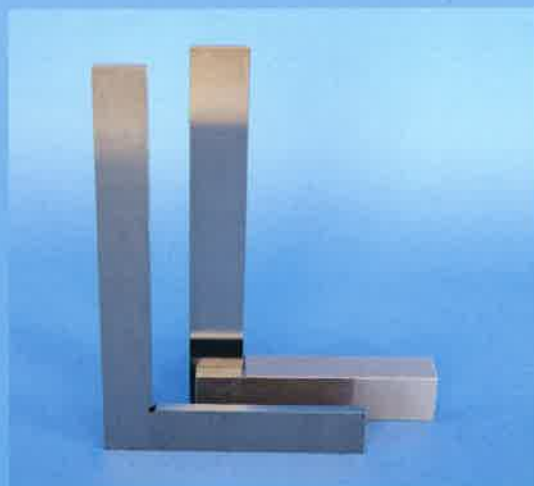


角度の校正

■直角定規の校正

▶校正対象機器

- ・平形直角定規
- ・台付直角定規
- ・250mmまで



■直角度測定器の校正

▶校正対象機器

- ・プロトラクタ
- ・型枠内面直角度測定器

